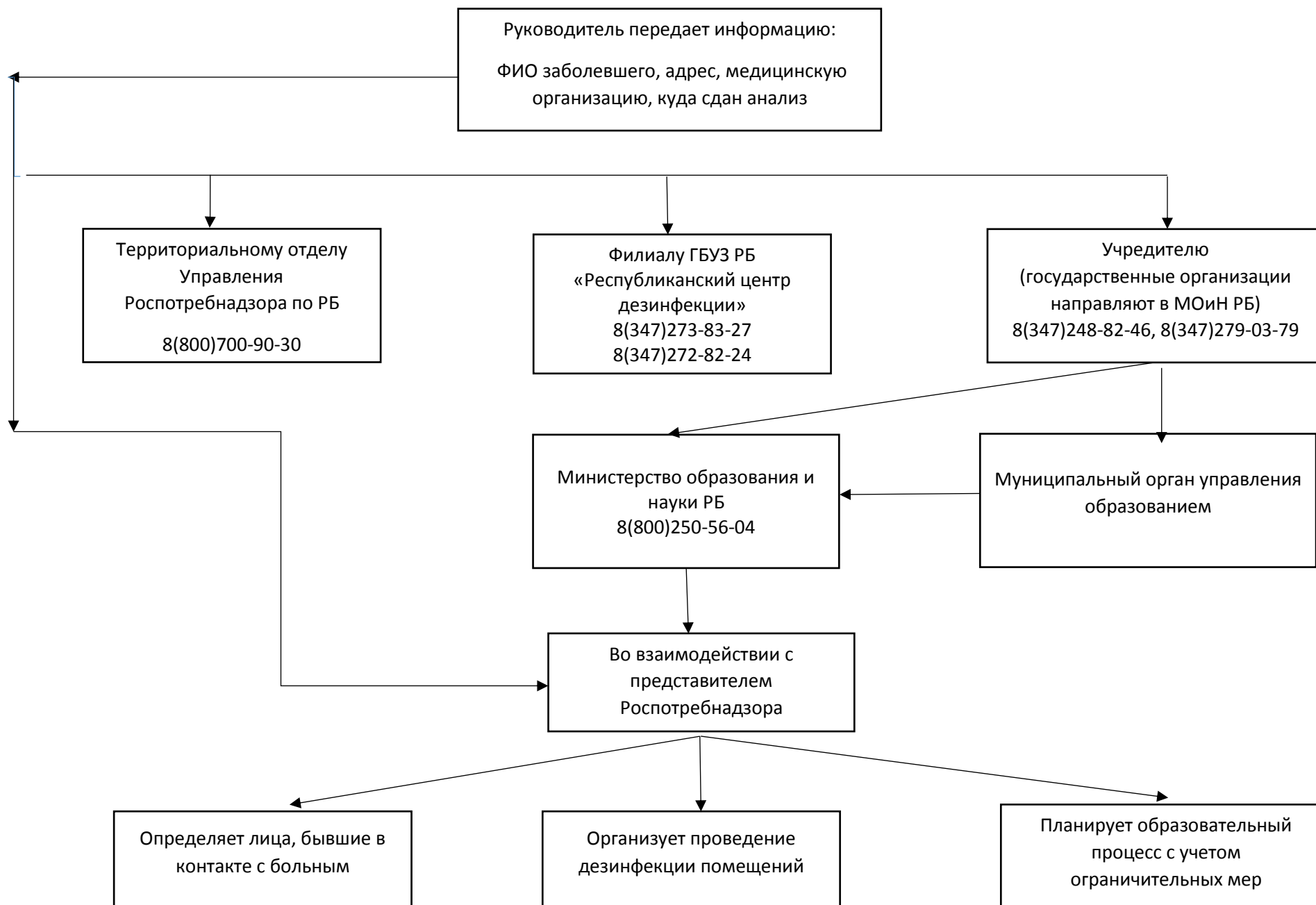


Алгоритм действий руководителя образовательной организации при поступлении информации о заболевании обучающегося, работника образовательной организации COVID -19, внебольничной пневмонией



Алгоритм действий руководителя образовательной организации при выявлении больного (обучающегося, работника образовательной организации) с температурой тела 37,1⁰С и выше при ежедневном «утреннем фильтре» с обязательной термометрией, или в течение рабочего дня

